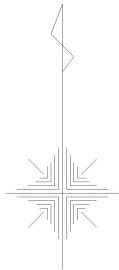


計画平面図 縮尺=1:500
高岡郡越知町柴尾地区



中心線座標リスト

点 名	X座標	Y座標
NO. 1	60114.671	-22148.757
NO. 1+10.00	60106.265	-22144.730
NO. 2	60104.093	-22135.712
NO. 3	60107.059	-22116.064
NO. 4	60115.432	-22097.902
NO. 4+9.70	60119.493	-22089.093
NO. 5	60122.346	-22079.278
NO. 6	60129.334	-22061.036
NO. 7	60132.696	-22041.550
NO. 8	60123.186	-22024.864
NO. 9	60108.713	-22011.068
NO. 10	60095.587	-21996.661
NO. 11	60075.961	-21992.813
NO. 12	60056.334	-21988.966
NO. 13	60050.141	-21978.885
NO. 14	60059.874	-21961.413
NO. 14+18.18	60068.721	-21945.531

IP座標リスト

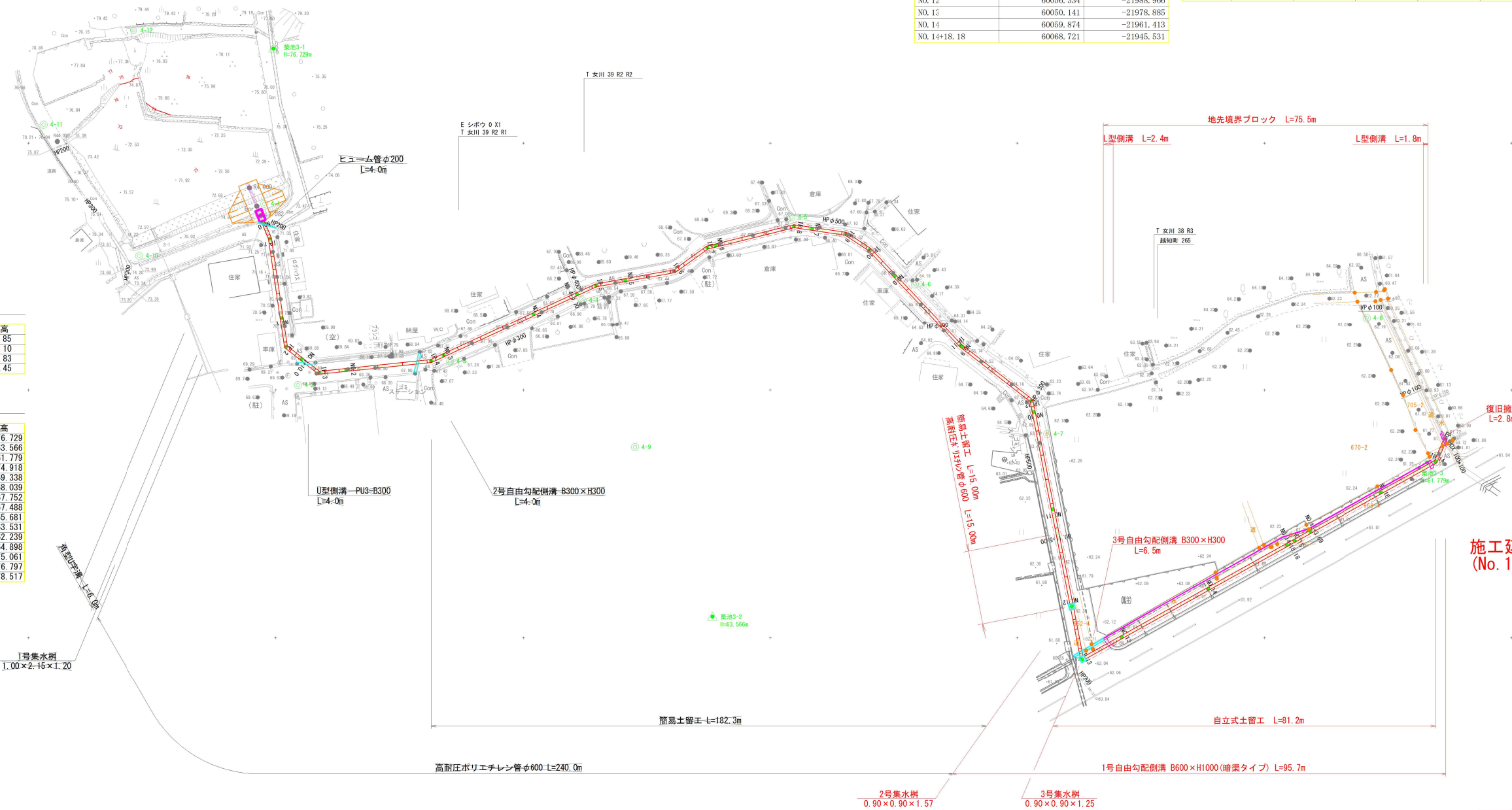
IP	IP間方向角	IA	IP間距離	X座標	Y座標
NO. 0	158-00-54		3.769	60134.223	-22152.541
IP. 1	171-35-30	13-34-36	22.219	60130.728	-22151.130
IP. 2	128-14-07	43-21-23	8.452	60108.748	-22147.881
IP. 3	84-03-07	44-11-00	22.725	60103.517	-22141.242
IP. 4	65-15-01	18-48-06	36.777	60105.872	-22118.639
IP. 5	79-45-39	14-30-38	16.162	60121.269	-22085.240
IP. 6	54-03-35	25-42-04	8.123	60124.142	-22069.335
IP. 7	76-09-24	22-05-49	18.080	60128.910	-22062.758
IP. 8	98-24-02	22-14-38	10.548	60133.236	-22045.203
IP. 9	123-13-44	24-49-42	5.823	60131.695	-22034.768
IP. 10	136-34-50	13-21-06	26.841	60128.504	-22029.897
IP. 11	127-51-08	8-43-42	18.162	60109.008	-22011.448
IP. 12	168-54-32	41-03-23	53.168	60097.863	-21997.107
IP. 13	60-52-48	108-01-44	81.913	60045.688	-21986.879
IP. 14	23-23-15	37-29-33	5.099	60085.550	-21915.320
EP				60090.230	-21913.296

ボーリング、横断 座標リスト

点番	点名	X座標	Y座標	標高
2217	Bor	60137.273	-22153.773	74.85
2218	L2.082	60135.343	-22152.993	74.10
2219	R4.000	60140.962	-22155.271	72.83
2220	R44.000	60150.333	-22194.162	76.45

基準点座標リスト

点番	点名	X座標	Y座標	標高
2202	築池3-1	60169.080	-22150.405	76.729
2203	築池3-2	60054.257	-22061.687	63.566
2204	築池3-3	60085.396	-21917.080	61.779
2205	4-1	60137.757	-22152.279	74.918
2206	4-2	60101.016	-22145.460	69.338
2207	4-3	60105.854	-22114.797	68.039
2208	4-4	60118.245	-22087.933	67.752
2209	4-5	60135.064	-22045.766	67.488
2210	4-6	60121.477	-22020.798	65.681
2211	4-7	60091.144	-21993.942	63.531
2212	4-8	60114.704	-21929.256	62.239
2213	4-9	60088.497	-22077.331	64.898
2214	4-10	60127.256	-22177.498	75.061
2215	4-11	60153.725	-22196.934	76.797
2216	4-12	60172.747	-22178.629	78.517



施工延長 L=112.86m
(No. 11+5.00~No. 16+17.86)

実施図

高知県 越知町	農補 第1号 築池地区 築池防災対策工事	計画平面図	縮尺	S=1:500
図面名称	町道柴尾1号線ほか	縮尺	S=1:500	
番線河川名	町道柴尾1号線ほか			
工事箇所	高知県 高岡郡 越知町 柴尾			
		図面番号	1	12